

Спецификация к схеме расположения элементов смотровых колодцев.

Марка, поз.	Обозначение	Наименование	Кол.	Масса ед.,кг	
		Горловина			
1	Серия 3.900-3 Выпуск 7	Кольцо опорное КЦО-1	5	50	
2	То же	Кольцо стеновое КЦ7-3	4	130	Примечание
3	— —	Плита перекрытия КЦП1-10	4	250	
4	— —	Плита перекрытия КЦП1-15	1	680	
5		Люк чугунный ГОСТ3634-79 "А"	5	65	
6		Скобы Ø16 А-ГОСТ 5781-82 1-570	18	0.9	
		Рабочая камера			
	Серия 3.900-3 Выпуск 7	Кольцо стеновое КЦ 10-3	4	200	
8	То же	Плита днища КЦД-10	4	440	
9		Плита днища КЦД-15	1	940	
10	— —	Монолитный бетон лотков Кл В 15			6.17м ³
11	= =	Бетонная подготовка кл.В7,5			1.08м ³
12	ТРП 9021-09-82-81 Альб. 8-88	Соединит. элементы МС-5	20	31.20кг	1.56кг
13		МС-6	32	51.20кг	1.60кг
14		МС-7	8	15.84кг	1.98кг

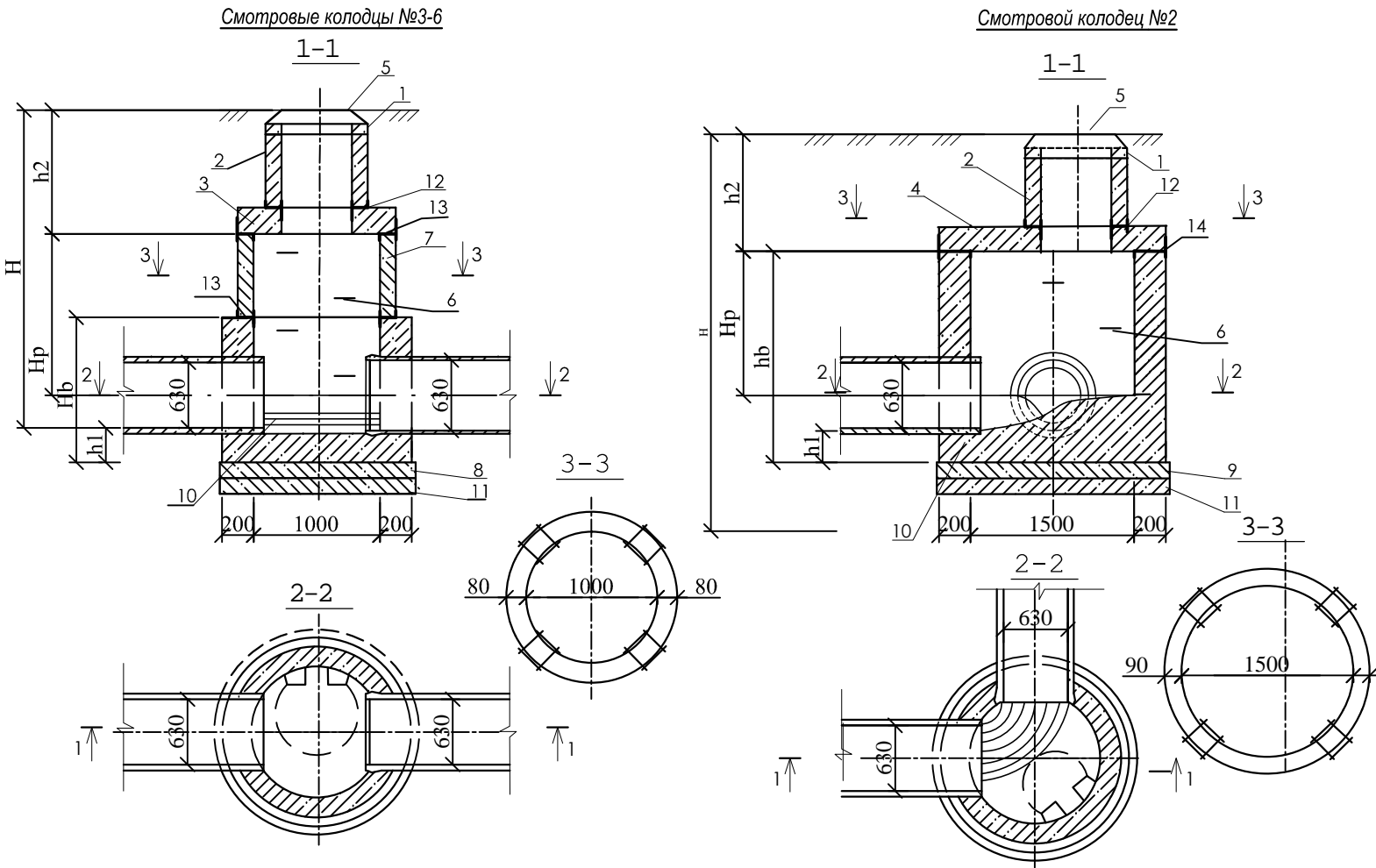


ТАБЛИЦА ПРИВЯЗКИ СМОТРОВЫХ КОЛОДЦЕВ

N колодцев по плану сети	N колодцев по типовому проекту	Глубина колодцев по профилю Н, мм	Толщина днища, мм	Толщина лотка h1	Высота монолитной части h6	Высота рабочей части Нр, мм	Диаметр колодца мм	Высота горловины	Строительные конструкции										Соединительные элементы						Люк		Скобы Ø16 А-1 ГОСТ5781-82 1-570			
									Сборные железобетонные элементы										Монолитный бетон м³		МС-1 1.94.kg		МС-7 1.98.kg					МС-5 1.56.kg		МС-6 1.60.kg
									Горловина					Рабочая камера							Плита днища		Бетон лотков кл В 15	Бетонная подготовка кл. В 7,5	Кол-во шт.	Масса кг		Кол-во шт.	Масса кг	Кол-во шт.
									Кольцо опорное КЦО-1	Кольцо стеновое КЦ7-3	Кольцо стеновое КЦ7-9	Плита перекрытия КЦП1-10-1	Плита перекрытия КЦП1-20-1	Плита перекрытия КЦП1-15-1	Кольцо стеновое КЦ10-3	Кольцо стеновое КЦ10-9	Кольцо стеновое КЦ15-6	Кольцо стеновое КЦ15-9	КЦД-10	КЦД-15	КЦД-20									
									2	ДКСП-4	1870	100	145	1345	900	1500	670	1	1	—	—	—	—	1	—	—		1.93	0.31	—
3	ДКСА-4	2070	100	145	1345	1200	1000	570	1	1	—	1	—	—	1	—	—	1.06	0.18	—	—	—	—	4	6.24	8	12.8	—	1	4
4	ДКСЛ-4	2100	100	145	1345	1200	1000	600	1	1	—	1	—	—	1	—	—	1.06	0.18	—	—	—	—	4	6.24	8	12.8	—	1	4
5	ДКСА-4	2010	100	145	1345	1200	1000	510	1	1	—	1	—	—	1	—	—	1.06	0.18	—	—	—	—	4	6.24	8	12.8	—	1	4
6	ДКСА-4	1500	100	145	995	850	1000	350	1	—	—	1	—	—	1	—	—	1.06	0.18	—	—	—	—	4	6.24	8	12.8	—	1	2
									5	4		4		1	4			6.17	1.03			8	15.84	20	31.20	32	51.20		5	18

				1-16-24-O-LH			
				Reparație capitală a părții carosabile a str. Independentei mun. Bălți (Etapa 1 la sectorul de str. Pușkin pînă la str. Stamati)			
				Lucrări hidrotehnice	Stadiu	Foaia	Foi
					PE	7	
Manager de proiectare	Fomin		11.20	Schema amplasarii caminului de vizitare	Institutul de proiectări de stat "IPROCOM" or. Chișinău		
Sp.Prin	Lujanscaia		11.20				
Elabor	Stoianova		11.20				